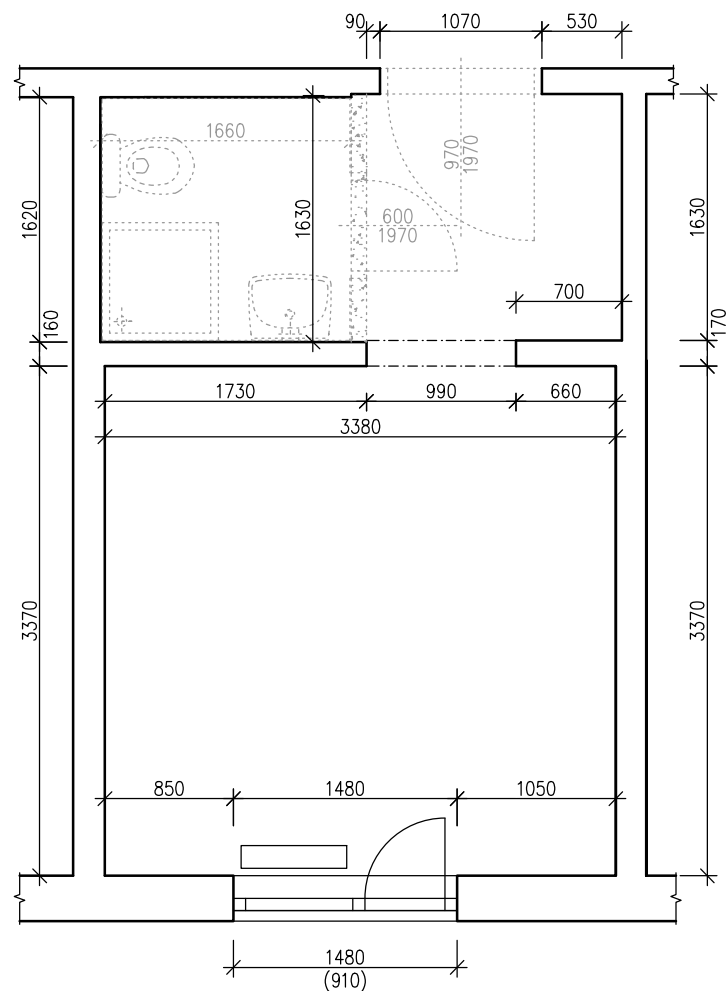
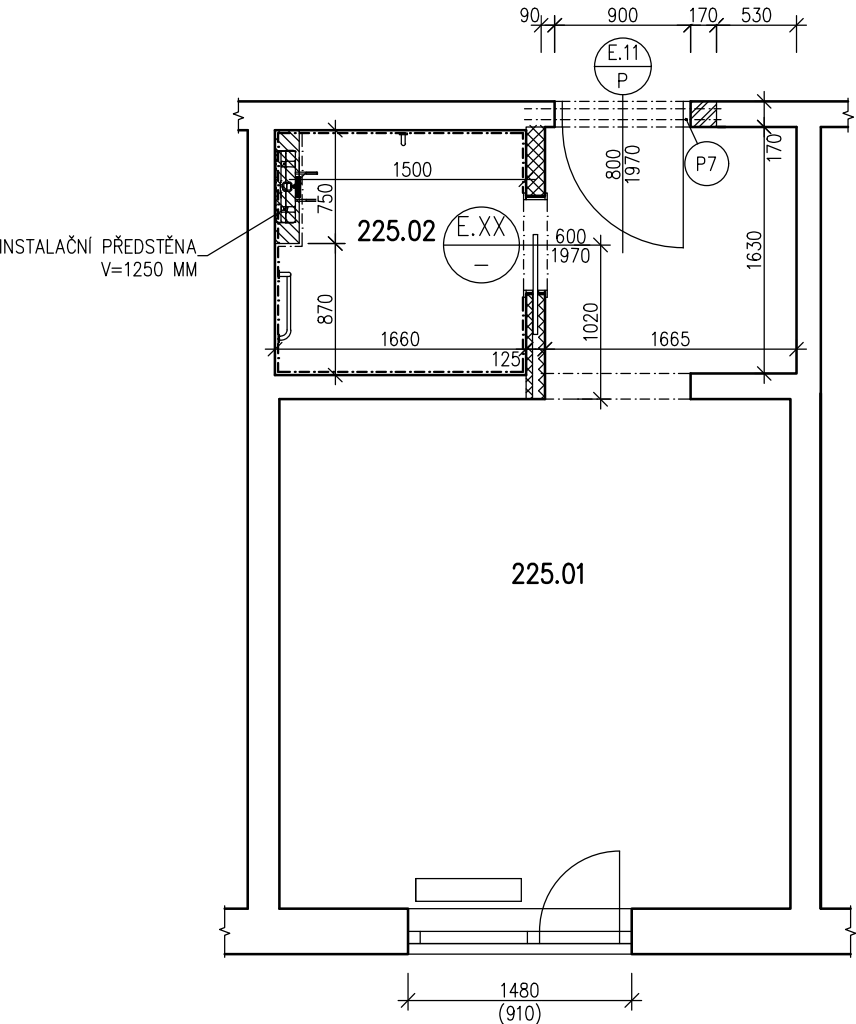


PŮDORYS – BOURANÉ KONSTRUKCE



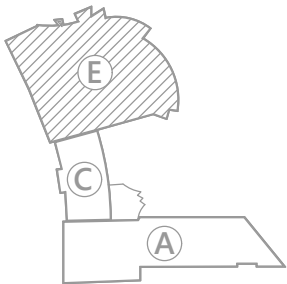
PŮDORYS – NOVÝ STAV



TABULKA MÍSTNOSTÍ – POKOJ 225							
ČÍSLO MÍSTNOSTI	NÁZEV MÍSTNOSTI	PLOCHA MÍSTNOSTI [m²]	PODLAHA	OBVOD MÍSTNOSTI [m]	POVRCHOVÁ ÚPRAVA STĚN	POVRCHOVÁ ÚPRAVA STROPŮ	POZNÁMKA
225.01	POKOJ VČ. PŘEDSINĚ	14,54	KOBEREC	18,80	OMÍTKA VÁPENNÁ ŠTUKOVÁ	OMÍTKA VÁPENNÁ ŠTUKOVÁ	
225.02	HYGIENICKÉ ZÁZEMÍ	2,76	DLAŽBA KERAMICKÁ	6,76	KERAMICKÝ OBKLAD	OMÍTKA VÁPENNÁ ŠTUKOVÁ	

Celková plocha [m²]: 17,30

TABULKA PŘEKLADŮ		
OZNAČENÍ	SKLADBA	POČET KUSŮ
P7	2 x IPE 160 – dl.1300	1



## SEKCE SP-E

### LEGENDA MATERIÁLŮ

	STÁVAJÍCÍ ZDIVO		PŘEDSTĚNA Z AUTOKLÁVOVÉHO POROBETONU KATEGORIE I, 150/249/599, Rw=41 dB
	BOURANÉ KONSTRUKCE		SDK PŘÍČKA TL. 125 MM S MINERÁLNÍ IZOLACÍ, Rw=47 dB (V HYGIENICKÉM ZÁZEMÍ IMPREGNOVANÝ SDK)
	ZAZDÍVKY NOSNÝCH STĚN NAVRŽENY Z AUTOKLÁVOVÉHO POROBETONU KATEGORIE I, TL. DLE TL. STĚNY		

POZNÁMKA: ROZMĚRY STAVEBNÍCH KONSTRUKCÍ BUDOU VYCHÁZET Z PROJEKTU INTERIÉRU  
VEŠKERÉ PRVKY VYBAVENÍ INTERIÉRŮ MUSÍ BÝT VZORKOVÁNY A SCHVÁLENY AUTOREM NÁVRHU INTERIÉRU A INVESTOREM

Změny				
	Číslo	Popis	Datum	Podpis

	Vedoucí projektu: ING ŠPULÁK MILAN Autorizovaný inženýr pro pozemní stavby Registr. v ČKAIT č. 0100074		Kreslil: Ing. Ondřej Špulák	Kontrola: Ing. Milan Špulák
	Akce: <b>OPRAVA STÁVAJÍCÍCH POKOJŮ BERTINÝCH LÁZNÍ TŘEBOŇ</b>		Investor: Slatinné lázně Třeboň s.r.o.	
	Obsah: <b>POKOJ 225</b>		Obec: Třeboň	
	Datum: III.2018   Arch. č.: 16 047   Měřítko: 1:50   Formát : 2xA4		Stupeň PD: pro provedení stavby	
			č.výkresu: D.1.1 <b>D-1.225</b>	č.paré: